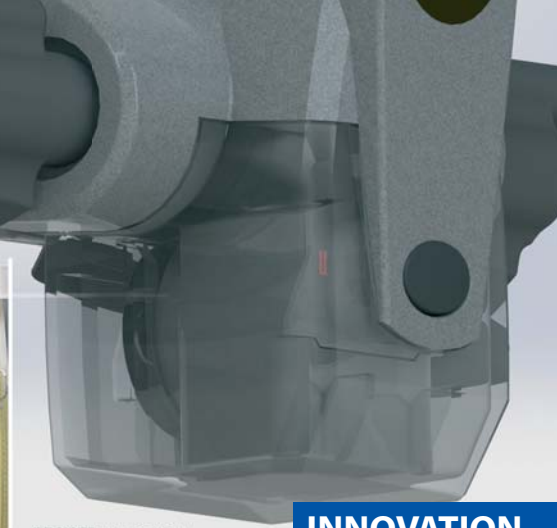


# ARTAGO®

Special Security Europe



MADE IN VALENCIA  
EUROPEAN QUALITY



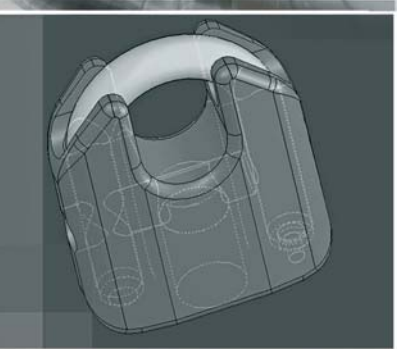
REGISTERED DESIGN

**INNOVATION**



VIDEO

**TESTED TO THE MAXIMUM LEVEL**



**ARTAGO SECURE**  
security factory



**MADE IN VALENCIA  
EUROPEAN QUALITY**



# ARTAGO®

Special Security Europe



## PROTECTION INSTINCT

SINCE 1976

Tradition and spirit of improvement to create one of the security brands with better reputation worldwide.

### Orígenes:

En 1976, en un pequeño taller de pueblo cercano a Valencia, un joven emprendedor y mecánico de motos, Alberto Artagoitia Fernandez, comienza a fabricar amortiguadores de Vespa. Y buscando una solución de seguridad práctica y funcional para el usuario, se crea el primer antirrobo ARTAGO cuyo cuerpo servía también de tornillo del amortiguador, permitiendo así transportar el antirrobo perfectamente integrado.

### Evolución:

La marca ARTAGO toma de su fundador mucho más que parte del apellido, toma su espíritu de superación e ilusión por crear las mejores soluciones de seguridad adaptadas a las necesidades reales del motorista.

En los '90, con la incorporación a la fábrica de la segunda generación, comienza la expansión internacional.

En el 2000 se crean los primeros antirrobo homologados SRA y desde el 2003 la fábrica es auditada por la AFNOR para certificar las máximas garantías de calidad en la fabricación de antirrobo homologados NF-FFMC, el más exigente sello de calidad.

En el 2005, el impulso definitivo, viene con la construcción de la nueva y más avanzada fábrica de antirrobo a nivel mundial, que cuenta con un potente laboratorio de pruebas capaz de realizar los tests más destructivos para lograr que los antirrobo ARTAGO "bunker selection" sean lo máximo en seguridad.

### Nos origines:

En 1976, dans un petit atelier d'un village proche à Valence, un jeune entrepreneur et mécanicien de motos, Alberto Fernandez Artagoitia, commence à fabriquer des amortisseurs de Vespa. A la recherche d'une solution de sécurité pratique et fonctionnelle pour l'utilisateur, il crée le premier antivol ARTAGO dont le corps servait aussi de vis de l'amortisseur, permettant ainsi le transport de l'antivol parfaitement intégré.

### L'évolution:

Depuis sa création, la marque ARTAGO acquiert de son fondateur une partie de son nom mais aussi son esprit d'excellence et son enthousiasme pour créer les meilleures solutions de sécurité adaptées aux besoins réels du motard.

Dans les années 90, avec l'incorporation de la deuxième génération, l'usine commence son expansion internationale.

En 2000 se créent les premiers antivol homologués SRA, et depuis 2003 l'usine est auditée par l'AFNOR pour certifier le maximum de garantie de qualité dans la production d'antivol homologués NF-FFMC, le sceau le plus exigeant de qualité.

En 2005, elle se consolide grâce à la construction d'une nouvelle usine d'antivol ayant une des technologies les plus avancées au niveau mondial, avec un laboratoire performant où se réalisent les tests les plus destructifs pour que les antivol ARTAGO "bunker selection" représentent le maximum en sécurité.

### Origins:

In 1976, in a small town workshop near Valencia, a young entrepreneur and motorcycle mechanic, Alberto Artagoitia Fernandez, begins to manufacture shock absorbers for Vespa and seeking a practical and functional security solutions for the user, he created the first ARTAGO lock whose body also served as the shock absorber screw, thus allowing transport the lock perfectly integrated.

### Evolution:

The ARTAGO brand takes from its founder more than part of his last name, takes its spirit of improvement and enthusiasm to create the best security solutions tailored to the real needs of the motorcycle rider.

In the '90s, with the incorporation into the factory of the second generation begins the international expansion.

In 2000 the first SRA approved anti-thefts are created and since 2003 the factory is audited by AFNOR to certify the highest level of quality in manufacturing the NF-FFMC approved locks, the most demanding quality seal.

In 2005, the final push comes when building the new and more advanced lock factory worldwide, with a powerful testing lab capable of performing the most destructive tests to ensure that the ARTAGO "bunker selection" locks are the ultimate in security.



## “BRAVO À ARTAGO POUR LA QUALITÉ DES ACIERS”

Los mejores resultados en los test comparativos.

**ARTAGO es una de las marcas de seguridad con mejor reputación, seleccionada por prestigiosos fabricantes de motos y presente en los 5 continentes.**

Les meilleurs résultats dans les tests comparatifs.

**ARTAGO est l'une des marques de sécurité les plus réputées, choisie par de prestigieux fabricants de motos et présente sur les 5 continents.**

The best results in the comparative tests.

**ARTAGO is one of the security brands with better reputation, selected by prestigious motorcycle manufacturers and present on the 5 continents.**





Refer.	2024 P.R.P. NO TAX	
870	93,55€	6u.



REGISTERED DESIGN

## ES Ficha técnica

- Diseñado y fabricado en España siendo más fiable, duradero y de mayor calidad.
- CON O SIN ALARMA: puedes elegir si activar o no su potente alarma independiente, además tiene función WARNING.
- DOBLE ALERTA: potente señal sonora + señal luminosa visible en la oscuridad.
- PRESS & CLICK: Sus brazos articulados te permiten cerrarlo con holgura para no dañar el volante y sin necesidad de usar la llave.
- Módulo reemplazable con batería de litio CR2 de larga duración.
- Cerradura de alta seguridad con llave plana de puntos reversible práctica y eficaz.

## FR Fiche technique

- Conçu et fabriqué en Espagne pour être plus fiable, durable et de meilleure qualité.
- AVEC OU SANS ALARME : vous pouvez choisir d'activer ou non sa puissante alarme indépendante, il dispose également d'une fonction d'AVERTISSEMENT.
- DOUBLE ALERTE : signal sonore puissant + signal lumineux visible dans l'obscurité.
- PRESS & CLICK : Ses bras articulés permettent de le fermer sans serrer pour ne pas endommager le volant et sans utiliser la clé.
- Module remplaçable avec pile au lithium CR2 longue durée.
- Serrure haute sécurité avec clé plate réversible pratique et efficace.

## EN Technical features

- Designed and manufactured in Spain being more reliable, durable and of higher quality.
- WITH OR WITHOUT ALARM: you can choose whether or not to activate its powerful independent alarm, it also has a WARNING function.
- DOUBLE ALERT: powerful sound signal + light signal visible in the dark.
- PRESS & CLICK: Its articulated arms allow you to close it loosely so as not to damage the steering wheel and without using the key.
- Replaceable module with long life CR2 lithium battery.
- High security lock with a practical and effective reversible flat key.

PRESS & CLICK ↓

ANTI SCRATCHING

UNIVERSAL

+VISIBLE



Refer.	2024 P.R.P. NO TAX	
869	45,22€	8u.



## ES Ficha técnica

- **PRESS & CLICK:** sus brazos articulados te permiten cerrarlo sin necesidad de usar la llave, simplemente pon el 869 sobre el volante y presiona los brazos articulados hasta oír el "CLICK".
- **SEGURO Y DISUASORIO:** seguro y disuasorio por su posición sobre el salpicadero, ideal para evitar que los ladrones se dirijan a su vehículo.
- **UNIVERSAL Y ACTUAL:** diseño moderno, con más curvatura para adaptarse a los nuevos volantes y tacos de ajuste solo para volantes más finos.
- Cerradura de alta seguridad con llave plana de puntos reversible práctica y eficaz.
- Compatible con la gran mayoría de vehículos del mercado.

## FR Fiche technique

- **PRESS & CLICK :** ses bras articulés permettent de le fermer sans utiliser la clé, il suffit de poser le 869 sur le volant et d'appuyer sur les bras articulés jusqu'à entendre le "CLICK".
- **SÉCURITAIRE ET DÉTERORANT :** sûr et dissuasif grâce à sa position sur le tableau de bord, idéal pour empêcher les voleurs de cibler votre véhicule.
- **UNIVERSEL ET COURANT :** design moderne, avec plus de courbure pour s'adapter aux nouveaux volants et goujons de réglage uniquement pour les volants plus fins.
- Serrure haute sécurité avec clé plate réversible pratique et efficace.
- Compatible avec la grande majorité des véhicules du marché.

## EN Technical features

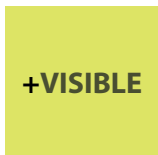
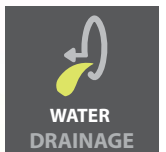
- **PRESS & CLICK:** its articulated arms allow you to close it without using the key, simply put the 869 on the steering wheel and press the articulated arms until you hear the "CLICK".
- **SAFE AND DETERIOR:** safe and dissuasive due to its position on the dashboard, ideal for preventing thieves from targeting your vehicle.
- **UNIVERSAL AND CURRENT:** modern design, with more curvature to fit the new steering wheels and adjustment studs only for thinner steering wheels.
- High security lock with a practical and effective reversible flat key.
- Compatible with the vast majority of vehicles on the market.



# ARTAGO®

Special Security Europe

Unique wheel clamp with integrated alarm **ART872**



Refer.	2024 P.R.P. NO TAX	
ART872	89,00€	6u.



ADAPTABLE TO ALL YOUR VEHICLES



HIGH SECURITY  
DOUBLE-ROW CURVED LOCK  
+PROTECTION COVER



ANTI-SCRATCH PROTECTION

WATER DRAINAGE HOLE

### ES Ficha técnica

- EL CEPO RUEDA MÁS AVANZADO Y SEGURO: el único sin o con alarma de 120dB que te permite elegir si activarla o no.
- QUE NO TE TOQUEN LO QUE ES TUYO: con su exclusiva función pre-alarma "Don't Touch" detecta incluso el intento de manipulación, emitiendo beeps de aviso para disuadir a los ladrones.
- HECHO PARA DURAR: exclusivo doble tratamiento tanto en el exterior como en el interior para resistir mejor el óxido. Además, este cepo dispone de orificios laterales que drenan el agua en caso de acumulación y garantizar su durabilidad...
- SE ADAPTA A TODOS SUS VEHICULOS: Diseñado para adaptarse a neumáticos de 10 a 26cm.

### FR Fiche technique

- LE BLOC ROUE LE PLUS AVANCÉ ET SÉCURISÉ : le seul avec ou sans alarme de 120 dB qui vous permet de choisir si vous souhaitez l'activer ou non.
- NE LAISSEZ PERSONNE TOUCHER À VOS BIENS : grâce à sa fonction exclusive de pré-alarma "Don't Touch", il détecte même les tentatives de manipulation, émettant des bips d'avertissement pour dissuader les voleurs.
- CONÇU POUR DURER : traitement exclusif double, à l'extérieur comme à l'intérieur, pour mieux résister à la rouille. De plus, ce bloc dispose de trous latéraux qui évacuent l'eau en cas d'accumulation, garantissant ainsi sa durabilité.
- S'ADAPTE À TOUS VOS VÉHICULES : conçu pour s'adapter aux pneus de 10 à 26 cm.

### EN Technical features

- THE MOST ADVANCED AND SECURE WHEEL CLAMP: the only one with or without a 120dB alarm that allows you to choose whether to activate it or not.
- DON'T LET ANYONE TOUCH WHAT'S YOURS: with its exclusive pre-alarm function "Don't Touch", it detects even the attempt of tampering, emitting warning beeps to deter thieves.
- MADE TO LAST: exclusive double treatment both outside and inside to better resist rust. Additionally, this clamp has side holes that drain water in case of accumulation, ensuring its durability.
- FITS ALL YOUR VEHICLES: designed to fit tires from 10 to 26 cm.



# ARTAGO®

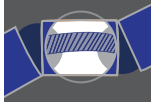
Special Security Europe

# 880



ARMORED  
STEEL  
CABLE

FLEXIBLE



UNIVERSAL  
SCREW  
ADJUSTMENT



ANTI-DRILL  
LOCK  
SECURITY



Refer. 2024  
P.R.P.  
NO TAX



880/B 58,26€ 4u.



REGISTERED DESIGN



## ES Ficha técnica

- Barra antirrobo articulada para coche de alta calidad con arco basculante y cerradura de seguridad con bola anti taladro, muy adaptable y fácil de usar.
- SE ADAPTA A TU COCHE: solo la primera vez que lo uses hay que ajustarlo a tu coche.
- FLEXIBLE Y RESISTENTE: tiene un cable de acero interior blindado por casquillos y bolas de acero articulados.
- UNIVERSAL: compatible con la mayoría de coches, el ARTAGO 880 es ajustable para una distancia máxima entre pedal y volante de hasta 74cm.
- FABRICADO EN ESPAÑA: diseñado y fabricado en Europa siendo más fiable, duradero y de mayor calidad.

## FR Fiche technique

- Barre antivol articulée de haute qualité avec arceau basculant et serrure de sécurité avec boule anti-perçage, très adaptable et facile à utiliser.
- S'ADAPTE À VOTRE VOITURE : seulement la première fois que vous l'utilisez, vous devez l'adapter à votre voiture.
- FLEXIBLE ET RÉSISTANT : il dispose d'un câble interne en acier blindé par des douilles et des billes en acier articulées.
- UNIVERSEL : compatible avec la plupart des voitures, l'ARTAGO 880 est réglable pour une distance maximale entre pédale et volant allant jusqu'à 74 cm.
- MADE IN SPAIN : conçu et fabriqué en Europe pour être plus fiable, durable et de meilleure qualité.

## EN Technical features

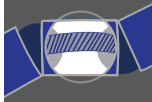
- High quality articulated anti-theft car bar with tilting arch and security lock with anti-drill ball, very adaptable and easy to use.
- FITS YOUR CAR: only the first time you use it, you have to adjust it to your car.
- FLEXIBLE AND RESISTANT: it has an internal steel cable armored by articulated steel bushings and balls.
- UNIVERSAL: compatible with most cars, the ARTAGO 880 is adjustable for a maximum distance between pedal and steering wheel of up to 74cm.
- MADE IN SPAIN: designed and manufactured in Europe being more reliable, durable and of higher quality.





ARMORED  
STEEL  
CABLE

FLEXIBLE



SPECIAL  
ADJUSTABLE  
STEERING  
WHEELS



ANTI-DRILL  
LOCK  
SECURITY



Refer. 2024  
P.R.P.  
NO TAX



582/B 57,28€ 4u.



REGISTERED DESIGN

## ES Ficha técnica

- Antirrobo para coche reforzado que se ancla en el asiento y se cierra en el volante, la opción ideal si dispones de una barra bajo el asiento donde fijarlo.
- PRACTICO: rápido y fácil de usar tanto para cerrarlo como para transportarlo, lo puedes llevar junto al asiento sin necesidad de que te ocupe espacio extra.
- FLEXIBLE Y RESISTENTE: tiene un cable de acero interior blindado por casquillos y bolas de acero articulados.
- UNIVERSAL: es ideal para volante regulables en altura, la distancia entre el volante y la fijación del asiento tiene que ser como máximo de 77 cm.
- FABRICADO EN ESPAÑA: diseñado y fabricado en Europa siendo más fiable, duradero y de mayor calidad.

## FR Fiche technique

- Serrure de voiture renforcée qui s'ancre dans le siège et se ferme sur le volant, l'option idéale si vous avez une barre sous le siège pour le fixer.
- PRATIQUE : simple et rapide d'utilisation aussi bien pour le fermer que pour le transporter, vous pouvez le prendre à côté du siège sans prendre de place supplémentaire.
- FLEXIBLE ET RÉISTANT : il dispose d'un câble interne en acier blindé par des douilles et des billes en acier articulées.
- UNIVERSEL : il est idéal pour les volants réglables en hauteur, la distance entre le volant et la fixation du siège doit être au maximum de 77 cm.
- MADE IN SPAIN : conçu et fabriqué en Europe pour être plus fiable, durable et de meilleure qualité.

## EN Technical features

- Reinforced car lock that anchors in the seat and closes on the steering wheel, the ideal option if you have a bar under the seat to fix it.
- PRACTICAL: quick and easy to use both to close it and to transport it, you can take it next to the seat without taking up extra space.
- FLEXIBLE AND RESISTANT: it has an internal steel cable armored by articulated steel bushings and balls.
- UNIVERSAL: it is ideal for a height-adjustable steering wheel, the distance between the steering wheel and the seat attachment must be a maximum of 77 cm.
- MADE IN SPAIN: designed and manufactured in Europe being more reliable, durable and of higher quality.



# ARTAGO®

Special Security Europe

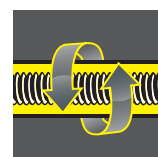
# 871



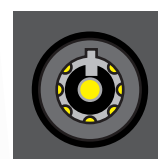
EASY  
HOOK  
TENSOR




UNIVERSAL  
SCREW  
ADJUSTMENT



ANTI-DRILL  
LOCK  
SECURITY



Refer. 2024  
P.R.P.  
NO TAX   
**871A/B** 49,54€ 10u.



REGISTERED DESIGN

## ES Ficha técnica

- Barra antirrobo para coche de alta calidad con arco basculante y cerradura de seguridad con bola anti taladro, muy adaptable y fácil de usar.
- SE ADAPTA A TU COCHE: solo la primera vez que lo uses hay que ajustarlo a tu coche.
- EASY HOOK: es un sistema que facilita el enganche gracias a su mecanismo especial que mantiene siempre tensado el gancho.
- UNIVERSAL: compatible con la mayoría de coches, el ARTAGO 871 es ajustable para una distancia máxima entre pedal y volante de hasta 74cm.
- FABRICADO EN ESPAÑA: diseñado y fabricado en Europa siendo más fiable, duradero y de mayor calidad.

## FR Fiche technique

- Barre antivol de voiture de haute qualité avec arceau basculant et serrure de sécurité avec bille anti-perçage, très adaptable et facile à utiliser.
- S'ADAPTE À VOTRE VOITURE : seulement la première fois que vous l'utilisez, vous devez l'adapter à votre voiture.
- EASY HOOK : c'est un système qui facilite l'accrochage grâce à son mécanisme spécial qui maintient toujours le crochet tendu.
- UNIVERSEL : compatible avec la plupart des voitures, l'ARTAGO 871 est réglable pour une distance maximale entre pédale et volant allant jusqu'à 74 cm.
- MADE IN SPAIN : conçu et fabriqué en Europe pour être plus fiable, durable et de meilleure qualité.

## EN Technical features

- High quality car anti-theft bar with tilting arch and security lock with anti-drill ball, very adaptable and easy to use.
- FITS YOUR CAR: only the first time you use it, you have to adjust it to your car.
- EASY HOOK: it is a system that facilitates hooking thanks to its special mechanism that always keeps the hook taut.
- UNIVERSAL: compatible with most cars, the ARTAGO 871 is adjustable for a maximum distance between pedal and steering wheel of up to 74cm.
- MADE IN SPAIN: designed and manufactured in Europe being more reliable, durable and of higher quality.



# ARTAGO®

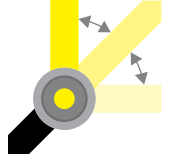
Special Security Europe

# 862

+VISIBLE

COMPACT

ROTATIVE  
JOINT




UNIVERSAL  
SCREW  
ADJUSTMENT



ANTI-DRILL  
LOCK  
SECURITY



Refer. 2024 P.R.P. NO TAX   
862A/B 50,50€ 4u.



EASY TRANSPORT

## ES Ficha técnica

- **COMPACTO:** gracias a su diseño lo puedes transportar incluso en la guantera, evitando el riesgo que supone que este por el coche dando golpes.
- **SE ADAPTA A TU COCHE:** su ajuste de rosca patentado te permite dejar fijado el tamaño en base a tu volante sin tener que ajustarlo cada vez como en otros modelos.
- **ALTA SEGURIDAD:** su cierre compacto basculante monta una cerradura de alta seguridad con bola de acero anti taladro.
- **MUY DISUASORIO:** por su llamativo color y su posición muy visible y por lo tanto disuasorio.
- **FABRICADO EN ESPAÑA:** diseñado y fabricado en Europa siendo más fiable, duradero y de mayor calidad.

## FR Fiche technique

- **COMPACT :** grâce à sa conception, vous pouvez même le transporter dans la boîte à gants, en évitant le risque d'être heurté par la voiture.
- **S'ADAPTE À VOTRE VOITURE :** Son réglage de filetage breveté vous permet de régler la taille en fonction de votre volant sans avoir à l'ajuster à chaque fois comme les autres modèles.
- **HAUTE SÉCURITÉ :** sa serrure basculante compacte monte une serrure haute sécurité avec une bille en acier anti-perçage.
- **TRÈS DÉTERMINANT :** de par sa couleur éclatante et sa position très visible et donc dissuasive.
- **MADE IN SPAIN :** conçu et fabriqué en Europe pour être plus fiable, durable et de meilleure qualité.

## EN Technical features

- **COMPACT:** thanks to its design, you can even transport it in the glove compartment, avoiding the risk of being hit by the car.
- **FITS YOUR CAR:** Its patented thread adjustment allows you to set the size based on your steering wheel without having to adjust it every time like other models.
- **HIGH SECURITY:** its compact tilting lock mounts a high security lock with an anti-drill steel ball.
- **VERY DETERMINING:** due to its striking color and its highly visible and therefore dissuasive position.
- **MADE IN SPAIN:** designed and manufactured in Europe being more reliable, durable and of higher quality.

+ info  
[www.artago.com](http://www.artago.com)



MADE IN VALENCIA  
EUROPEAN QUALITY





## *Artago Secure s.l.* *security factory*

CIF: B46658944 / TVA INTRA: ESB46658944

C/ Gregal, 1 - Pol. Industrial Ciutat Carlet - E-46240 Carlet - VALENCIA - Spain

Tel. (+34) 962 533 001 - Fax. (+34) 962 532 463 - At. Client: 8-13:30h , 15-18h.

[www.artago.com](http://www.artago.com) - [artago@artago.com](mailto:artago@artago.com)



MADE IN VALENCIA  
EUROPEAN QUALITY