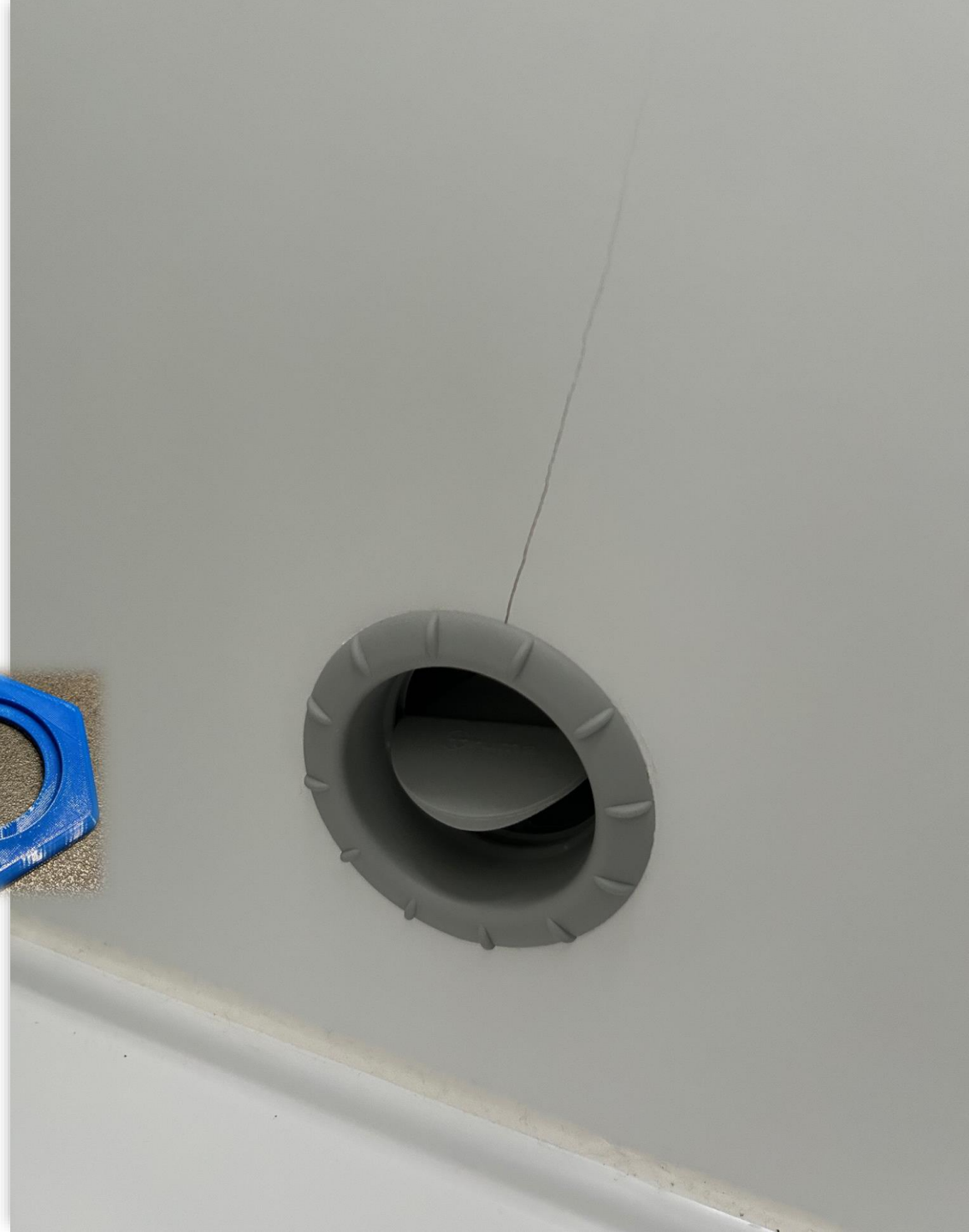


Grand California 600/680

- Riss in der Bad-Seitenwand
- Problemstellung und Lösungsmöglichkeit mit Enkopplungsplatte
- Anleitung präventive Maßnahme





Riss in der Bad-Seitenwand

Ansicht

Vorderseite und Rückseite

Grand California 600/680

Ist die Bohrung groß genug?

Zwischen Endstück und Bohrung ergeben sich rundum ca. 1,15 mm Raum. Ab Werk wird das Endstück verklebt und dennoch sollte der übrige Spielraum • ausreichend sein, um temperaturbedingte Spannungen der Verbindung auszugleichen.

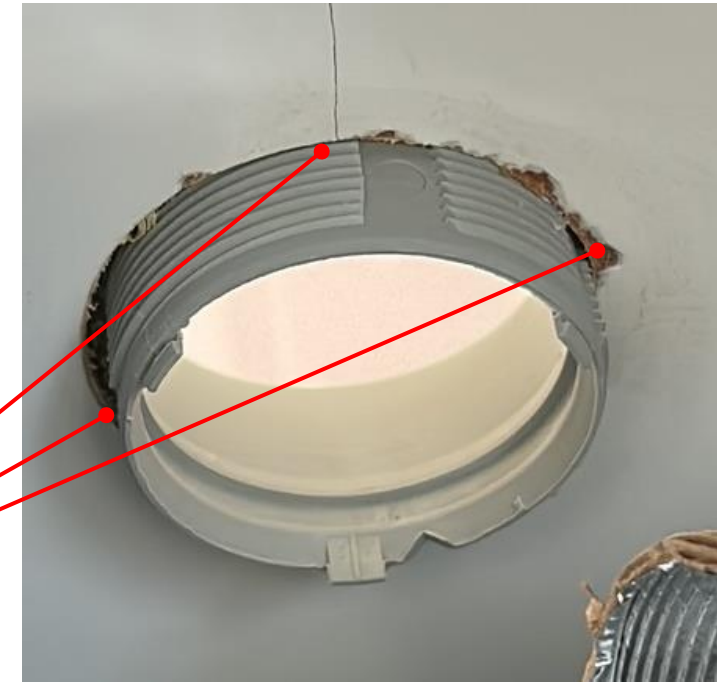
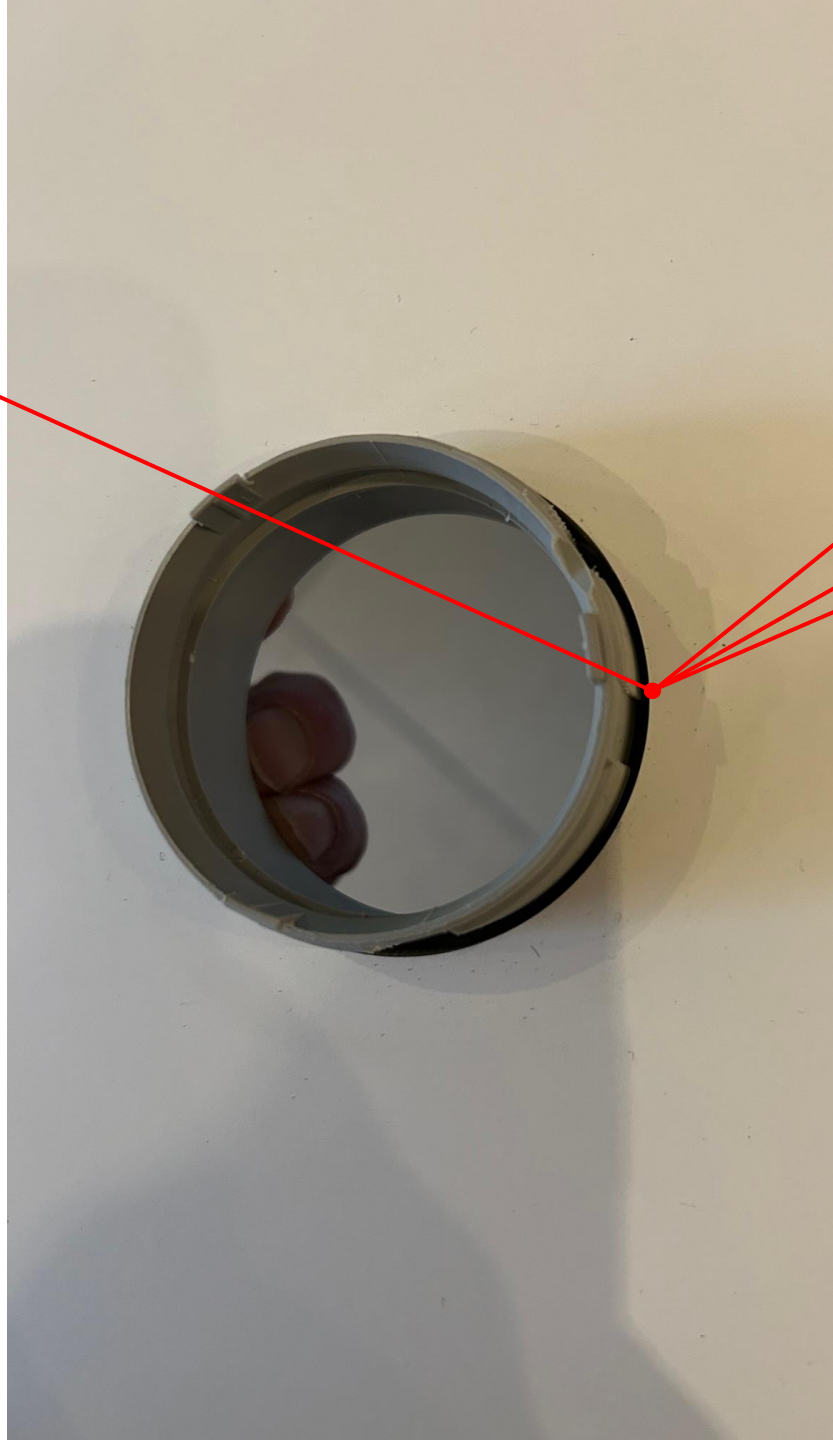


Ist die Bohrung groß genug?

Im linken Bild sieht man die Bohrung einer neu gelieferten Seitenwand. Alles sehr ordentlich!

Im rechten Bild, so wie es bei meinem GC ab Werk aussieht.

Ausgefranzte Bohrränder, nicht zentriert eingeklebtes Endstück!

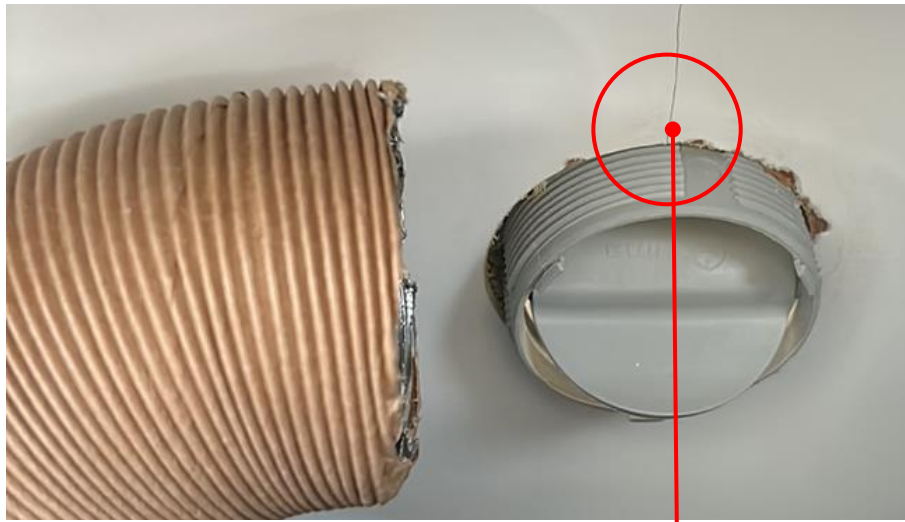
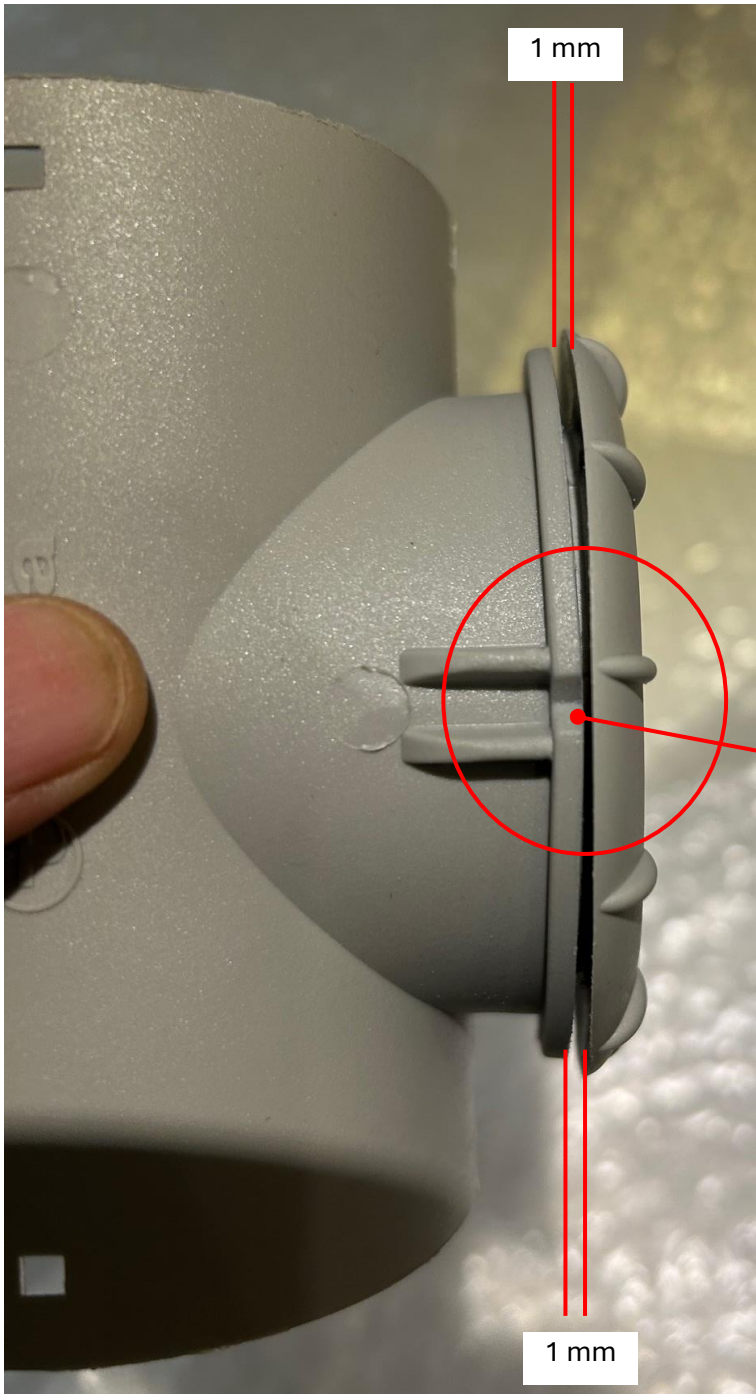


Es macht sicher Sinn bei anderen GC zu prüfen ob hier nicht nachgearbeitet werden sollte.

Bohrung mit Klarlack gegen Feuchtigkeit versiegeln.

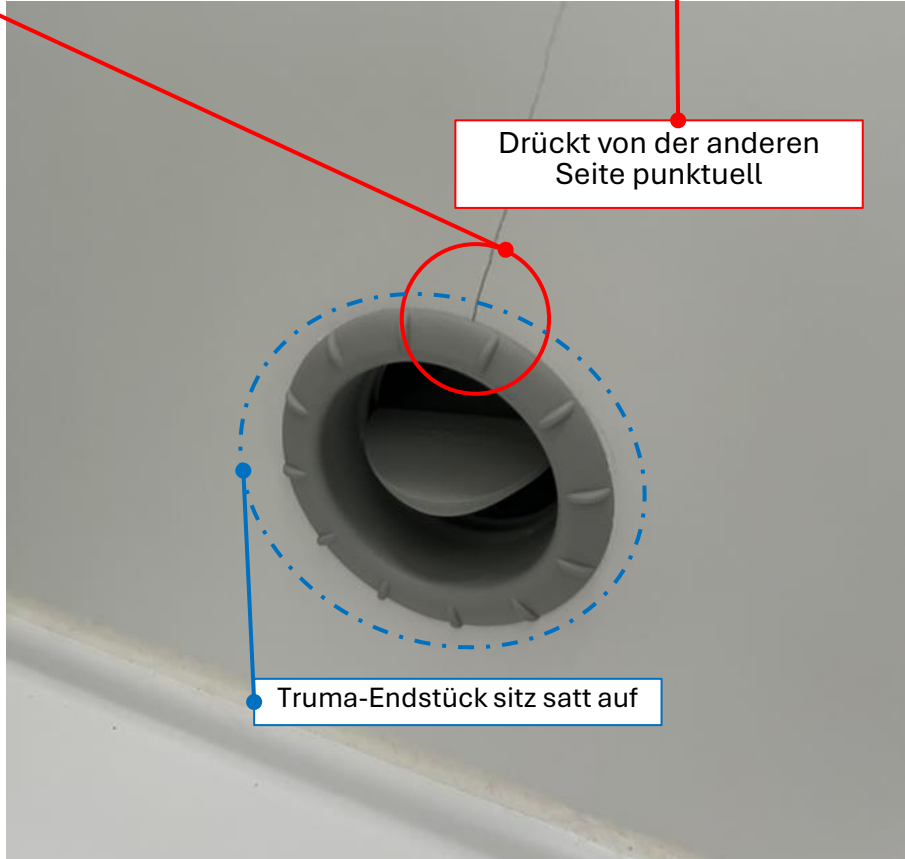
Endstück zentriert mit eher weniger Dichtmasse verkleben.

Entkopplungsplatte einbauen, um die Wölbung der T-Stück-Auflagefläche nachhaltig abzufangen, gleichmäßige Druckverteilung der montierten Verbindung. Beidseitig satter Sitz an der Bad Seitenwand.

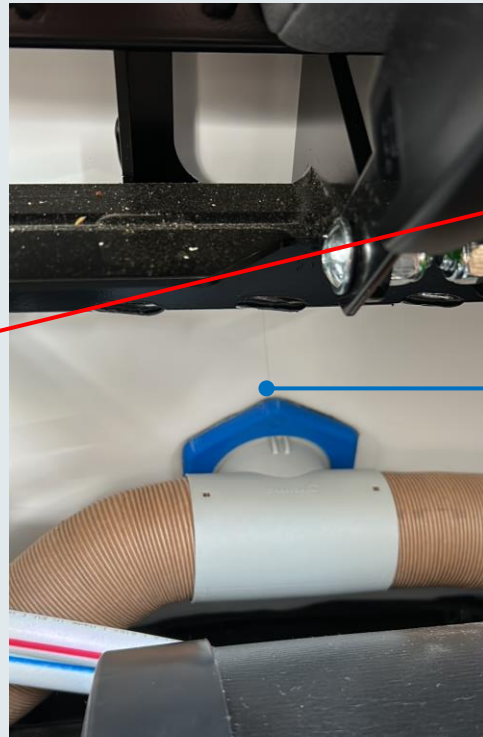
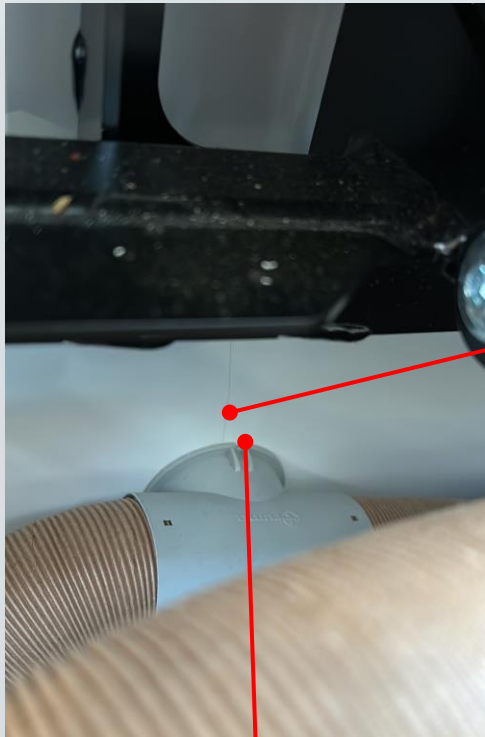


Der Rand des T-Stücks liegt nicht Topfeben an der Seitenwand auf, wenn es montiert ist. Im Bereich der Markierung ist eine Aufwölbung im Randbereich. (Original Truma T-Stück, mehrere vermessen und es ist überall gleich)

An dieser Stelle resultiert eine Mehrbelastung an der empfindlichen Bohrung der nur 13mm dicken Bad-Seitenwand. Dies drückt von innen gegen die satt aufliegende Fläche des Truma-Endstücks. Offensichtlich verstärkt sich der Effekt wenn sich diese Verbindung im Heizbetrieb erwärmt und somit ausdehnt bzw. zusammenzieht.



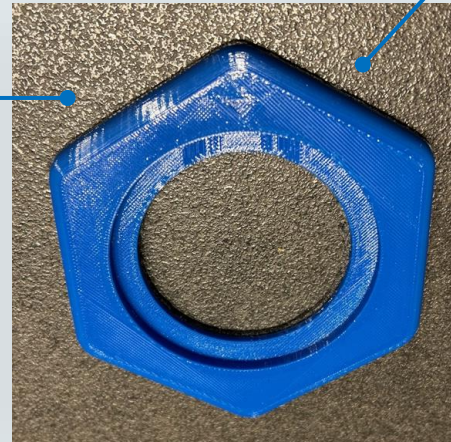
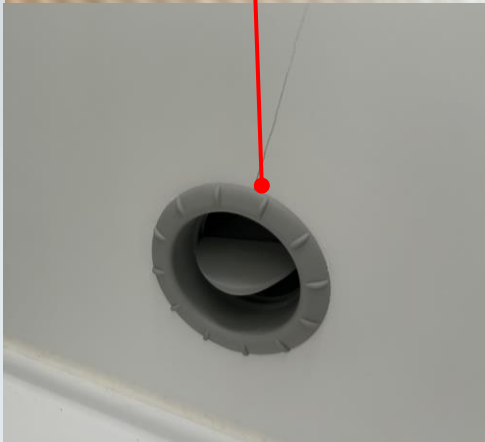
Grand California 600/680



Einbau der Entkopplungsplatte in bereits gerissene Bad Seitenwand um den Effekt zu prüfen.

Links ohne Entkopplungsplatte ist der Riss deutlich zu sehen, gegenüber drückt das T-Stück mit der Wölbung an.

Rechts mit Entkopplungsplatte, der Riss ist natürlich noch vorhanden allerdings kaum noch zu sehen, somit ist der punktuelle Druck der Wölbung des T-Stücks neutralisiert bzw. entkoppelt.



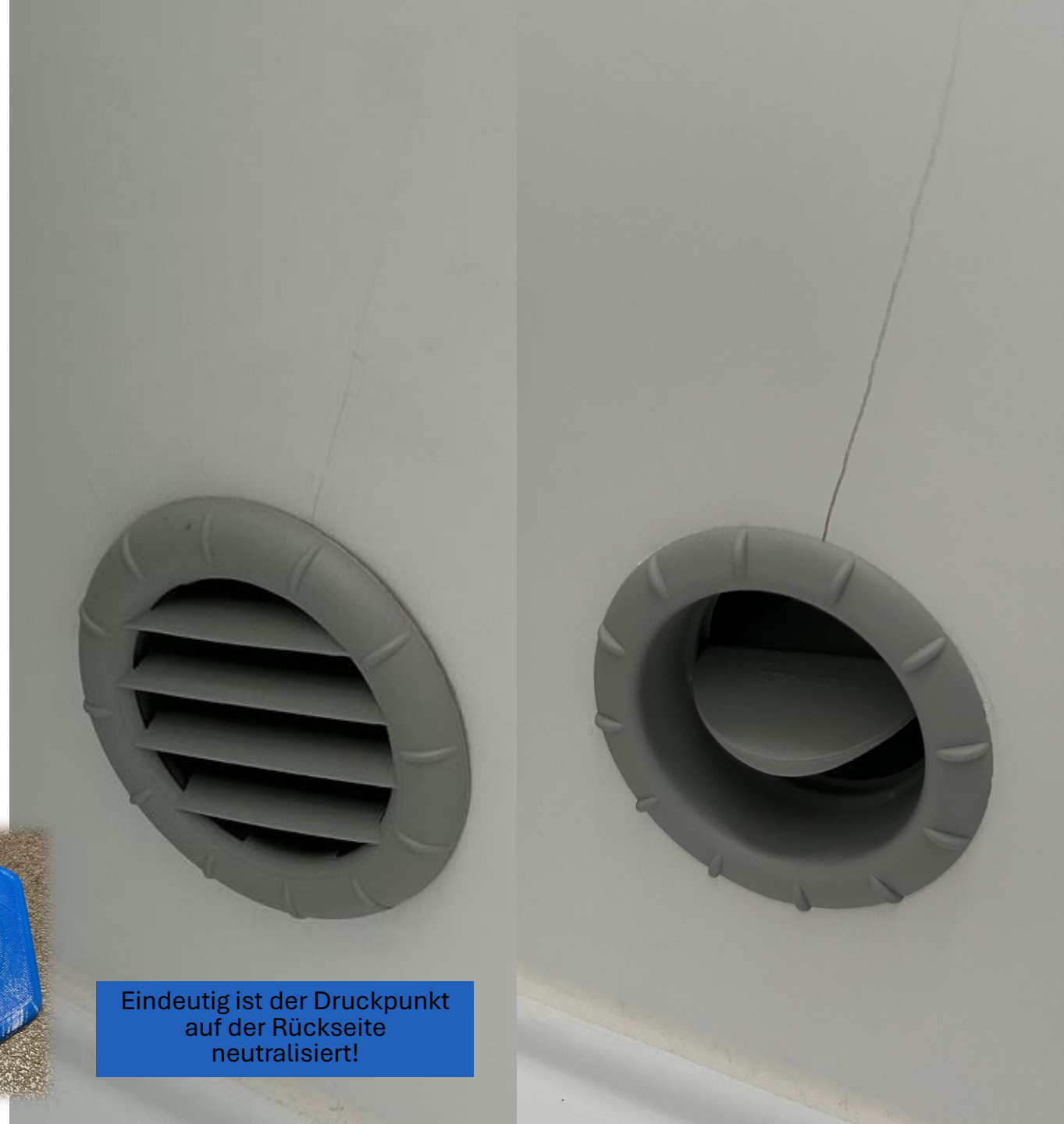
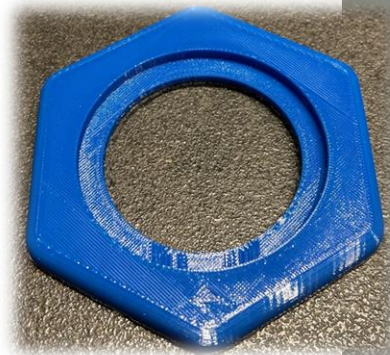
Es erscheint sinnvoll kein Risiko einzugehen und präventiv auf das Problem des T-Stücks einzugehen. Dies beim Einbau einer neuen Seitenwand, weil die erste bereits beschädigt ist, oder eben weil die Seitenwand noch heil ist.

Innerhalb der Garantie tauscht VW gerissene Seitenwände wohl aus, danach wird dies sicher recht teuer, wenn es passiert.

Grand California 600/680

Das Risiko eines Risses in der
Badseitenwand läßt sich präventiv stark
reduzieren.

Der Aufwand ist sehr gering, gegenüber
möglichen Schäden und Kosten und
Ärger damit.



Eindeutig ist der Druckpunkt
auf der Rückseite
neutralisiert!

Montage Entkopplungsplatte

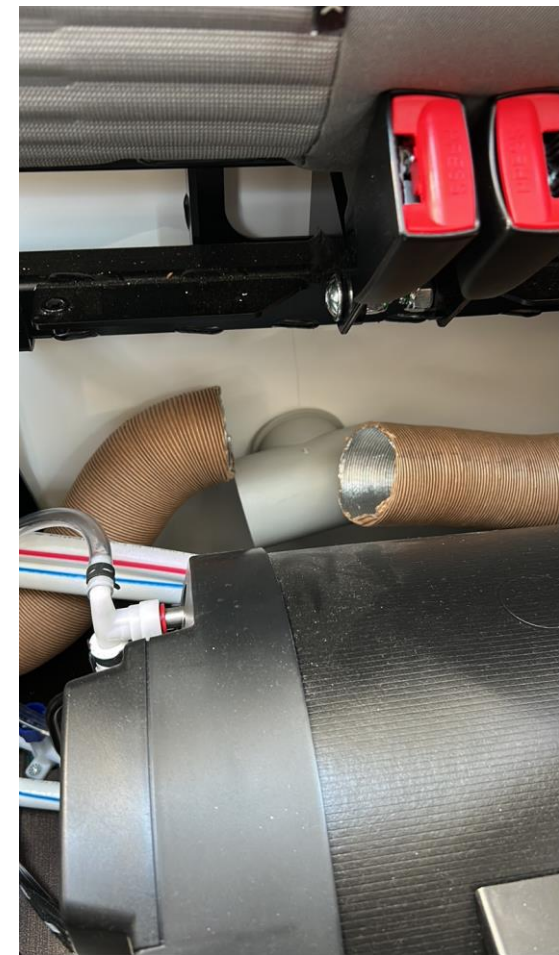
Sitzfläche der Sitzbank
abheben



Verschraubung der
Abdeckplatte lösen und diese
vorsichtig abnehmen



Lüftungskanäle nach links und
rechts vom T-Stück abziehen



T-Stück im
Gegenuhrzeigersinn vom
Endstück abschrauben.

Montage Entkopplungsplatte

Es ist sinnvoll die
Verschlussklappen gegen
den Truma-Lamelleneinsatz
LA auszutauschen.

Einfach mit schmalen
Schraubendreher an der
Achse dort wo die Feder ist
eindrücken und
herausheben.

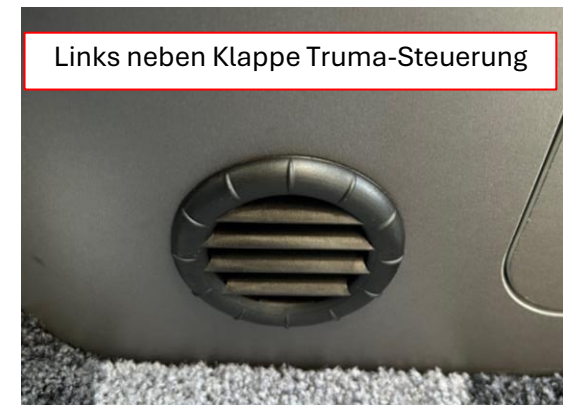
Dann kann der
Lamelleneinsatz einfach
eingesteckt werden.



Es gibt eine Montageanweisung von
Truma wonach dann wenn auf einem
Heizkanal zwei Ausströmer montiert
werden, mindestens einer
unverschließbar sein muß um die
Überhitzung des Systems zu vermeiden.

Es macht somit keinen Nachteil beide
Ausströmer im an diesem Heizkanal auf
den Lamelleneinsatz LA anzupassen.

Gibt ´s in diversen Farben.

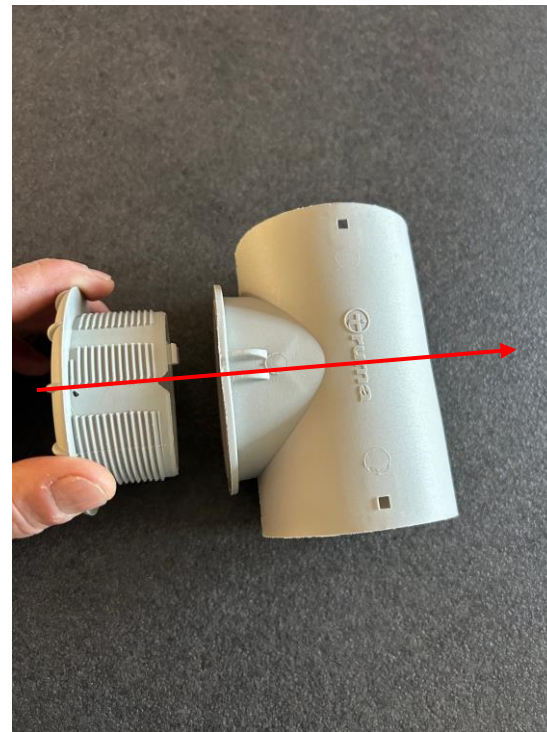


Montage Entkopplungsplatte

Die Teile lassen sich zusammenschieben und dann verdrehen um so im Gewinde zuzudrehen. (Uhrzeigersinn)

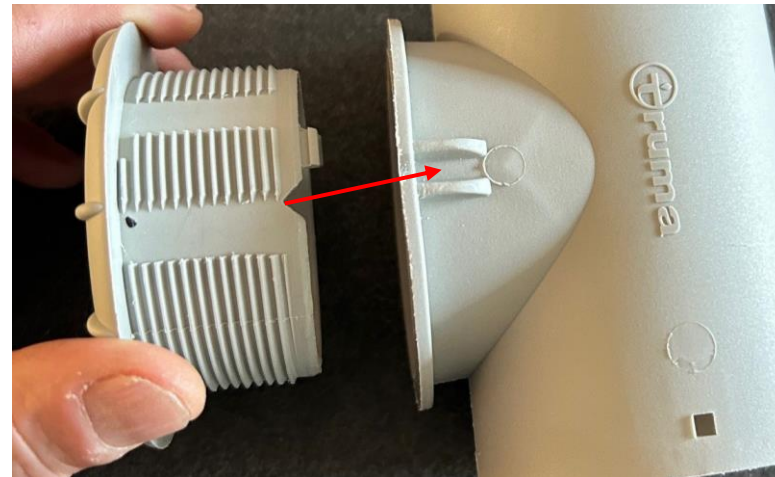
Die dreieckigen Einkerbungen helfen bei der Orientierung wie die Teile zusammenpassen.

Bei der blauen Entkopplungsplatte ist dieser Pfeil eingeprägt.

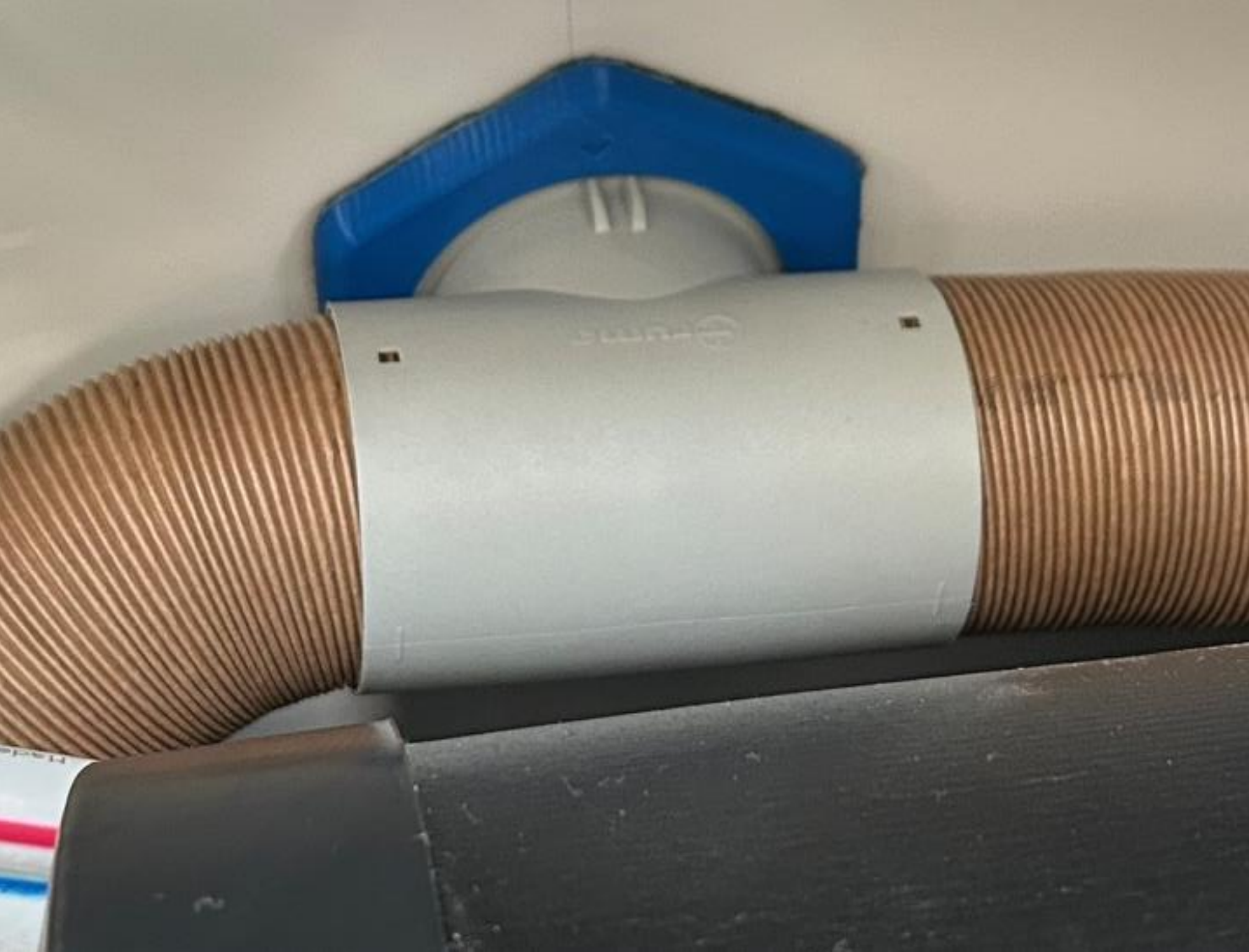


Truma Teile lassen sich zusammenschieben und dann im Uhrzeigersinn verschrauben und umgekehrt auch wieder lösen.

Dies bitte bei der Montage beachten um später einen festen Sitz der Teile zu gewährleisten.



Montierte Entkopplungsplatte



Montierte Lamelleneinsätze LA





Die Entkopplungsplatte past perfekt zur Problemstelle des Trauma-T-Stücks und ist einfach zu montieren.

Das Risiko von einem Riss der Bad-Seitenwand reduziert sich in diesem Kontext erheblich.

Die Entkopplungsplatte kann per Mail geordert werden und kostet inkl. Versand und MwSt 35,-€

Mailadresse für Order:
ralf@drumm-gmbh.de

