
Ersatzradhalter

TUNING-Bus

INHALT

[Einführung](#)

[Erforderliches Werkzeug](#)

[Lieferumfang](#)

[Demontage original Halter](#)

[Umbau Ersatzradmulde \(nur für 18Zoll nötig\)](#)

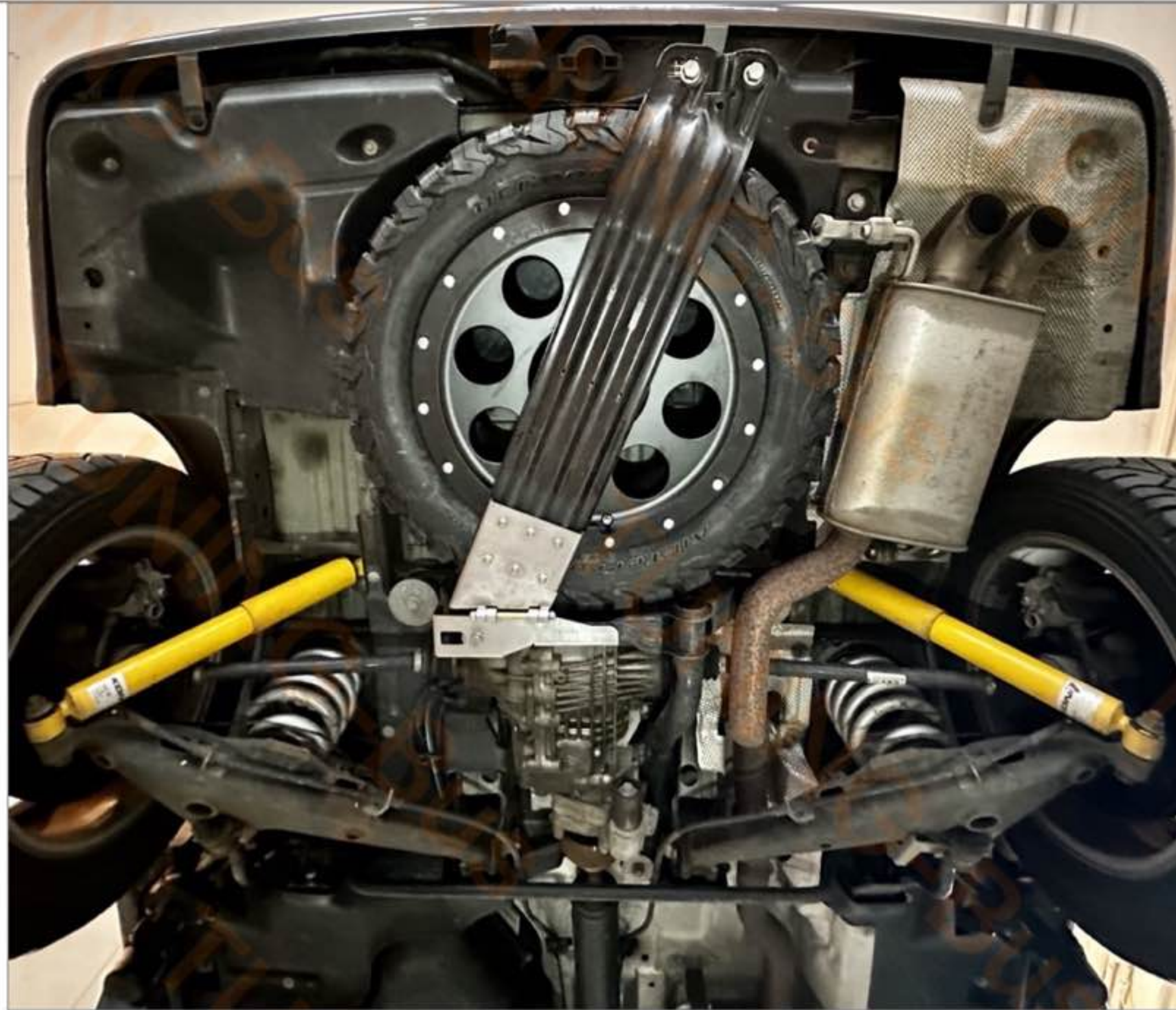
[Haltebügel umarbeiten](#)

[Montage Umrüsthalter](#)

[Anpassung Reserveradbügel](#)

[Montage Ersatzrad](#)

Einführung



1.

Mit dieser Montageanleitung des Ersatzradhalter für T5, T6 und T6.1 können Sie den Einbau selber realisieren. Die Montage dauert etwa 40-60 Minuten. Dieses Halter Kit ist für Off-Road Räder in 16, 17 und 18 Zoll geeignet.

Erforderliches Werkzeug



2.

- Flex
- Bohrmaschine
- Inbusschlüssel
- Ratsche
- 10, 17 u. 19er Nuss für die Ratsche
- 17er Maulschlüssel
- Hammer
- Edding Stift
- elektrische Säge
- Körner

Lieferumfang



3.

- Umrüsthalter Edelstahl
- Befestigungsset
- optional Haltebügel u. Schraubenset für Haltebügel

Demontage original Halter



4.

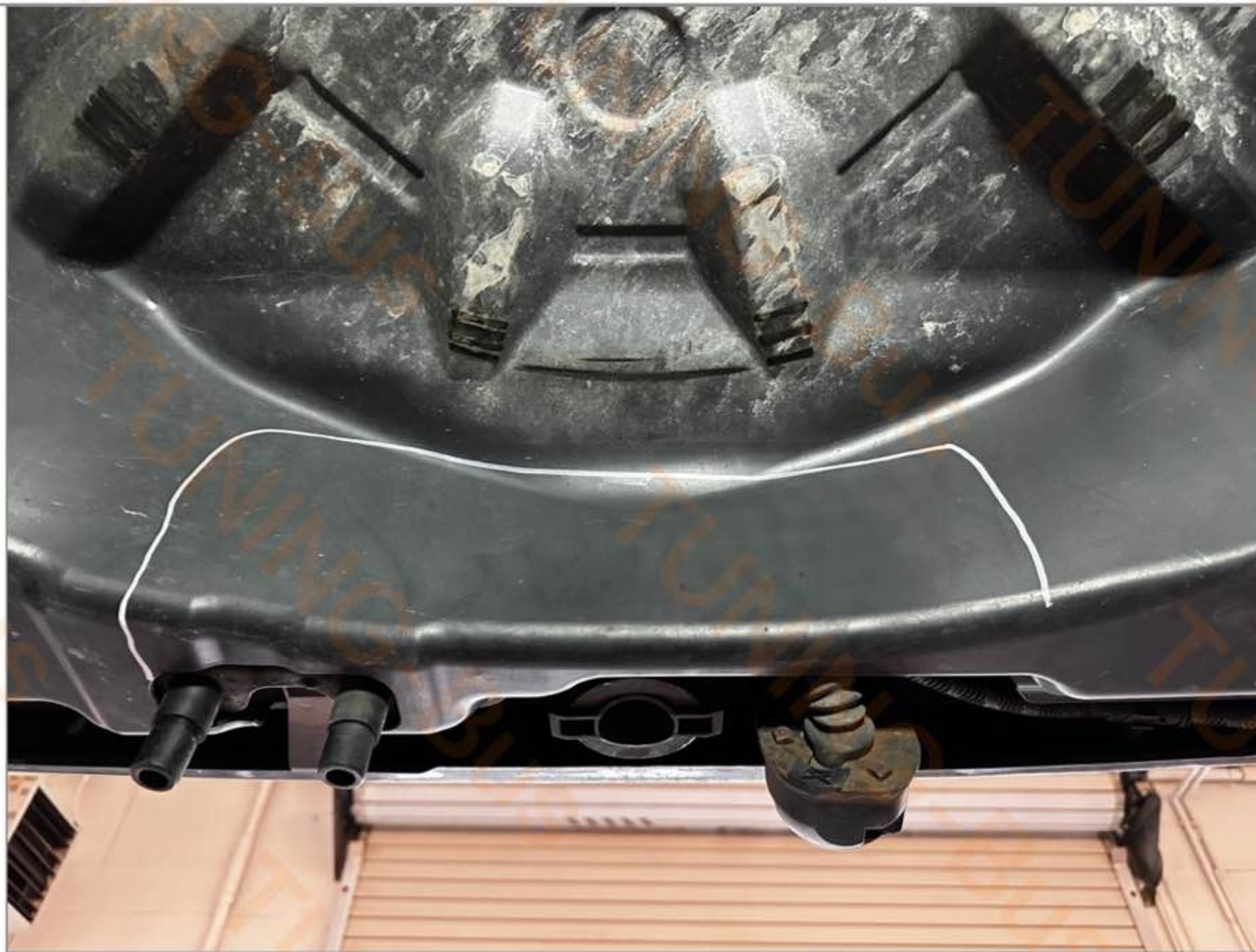
Den original Haltebügel (wenn vorhanden) entfernen und den Halter am Rahmen oberhalb der roten Linie soweit wie Möglich am Unterboden vom Fahrzeug abschneiden.



5.

Die Schnittkante versiegeln.

Umbau Ersatzradmulde (nur für 18Zoll nötig)



6.

Bei Verwendung von 16 u. 17 Zoll (z.B. 225/65R17) Off-road Reifen muss die Ersatzradmulde nicht ausgeschnitten werden.
Die Mulde zur leichteren Montage aus u. wieder einbauen.



7.

Bei einer Umrüstung von 18 Zoll Reifen (255/55R18) muss die Radschale an der markierten Linie ausgeschnitten werden.

Haltebügel umarbeiten



8.

Den Haltebügel ca. 15mm von der hinteren Kante anzeichnen.



9.

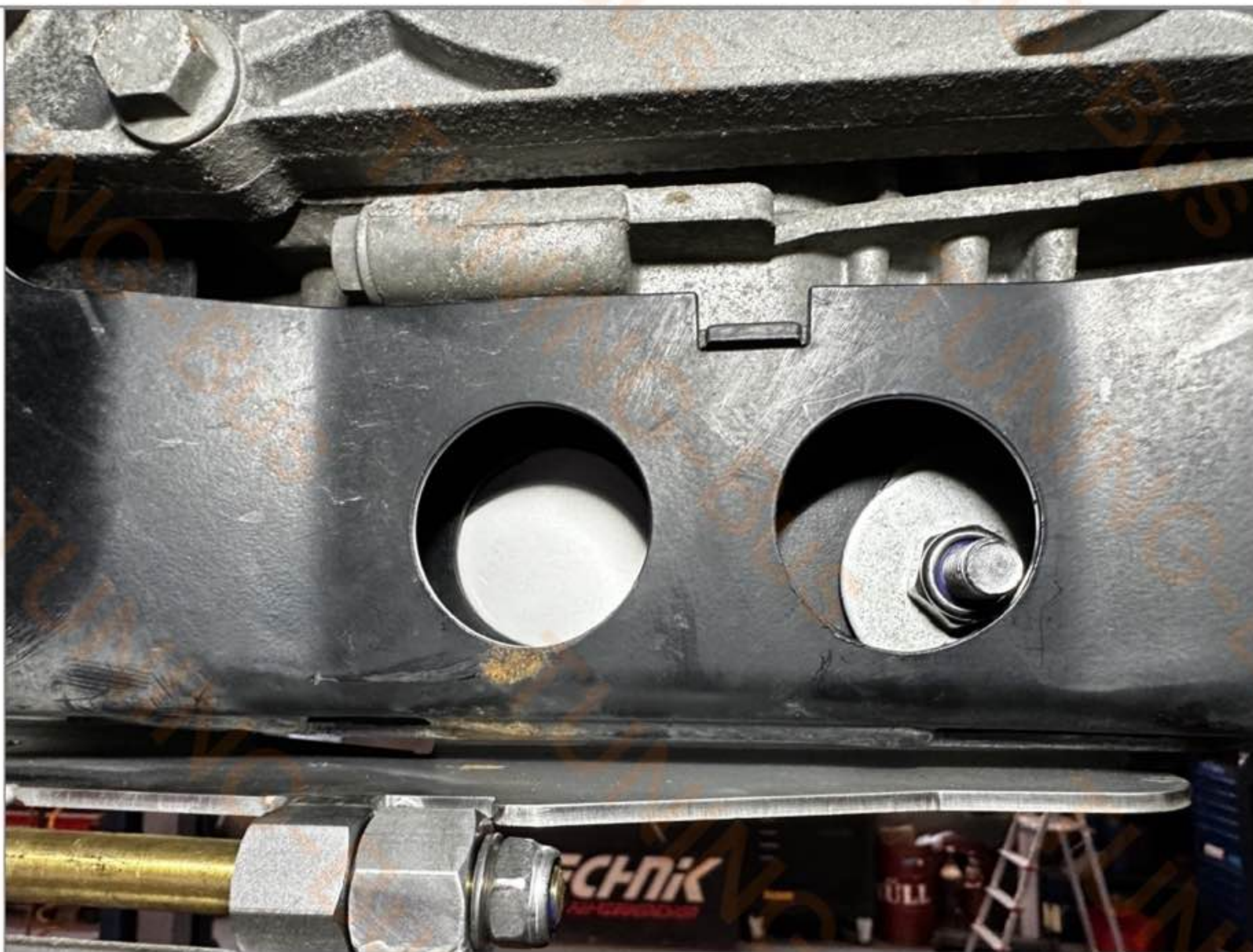
Anschließend mit einer Flex an der markierten Linie abschneiden .

Montage Umrüsthalter



10.

Die mitgelieferten Unterlegscheiben (ca. 30mm) seitlich in den Rahmen vom Differenzial einführen.



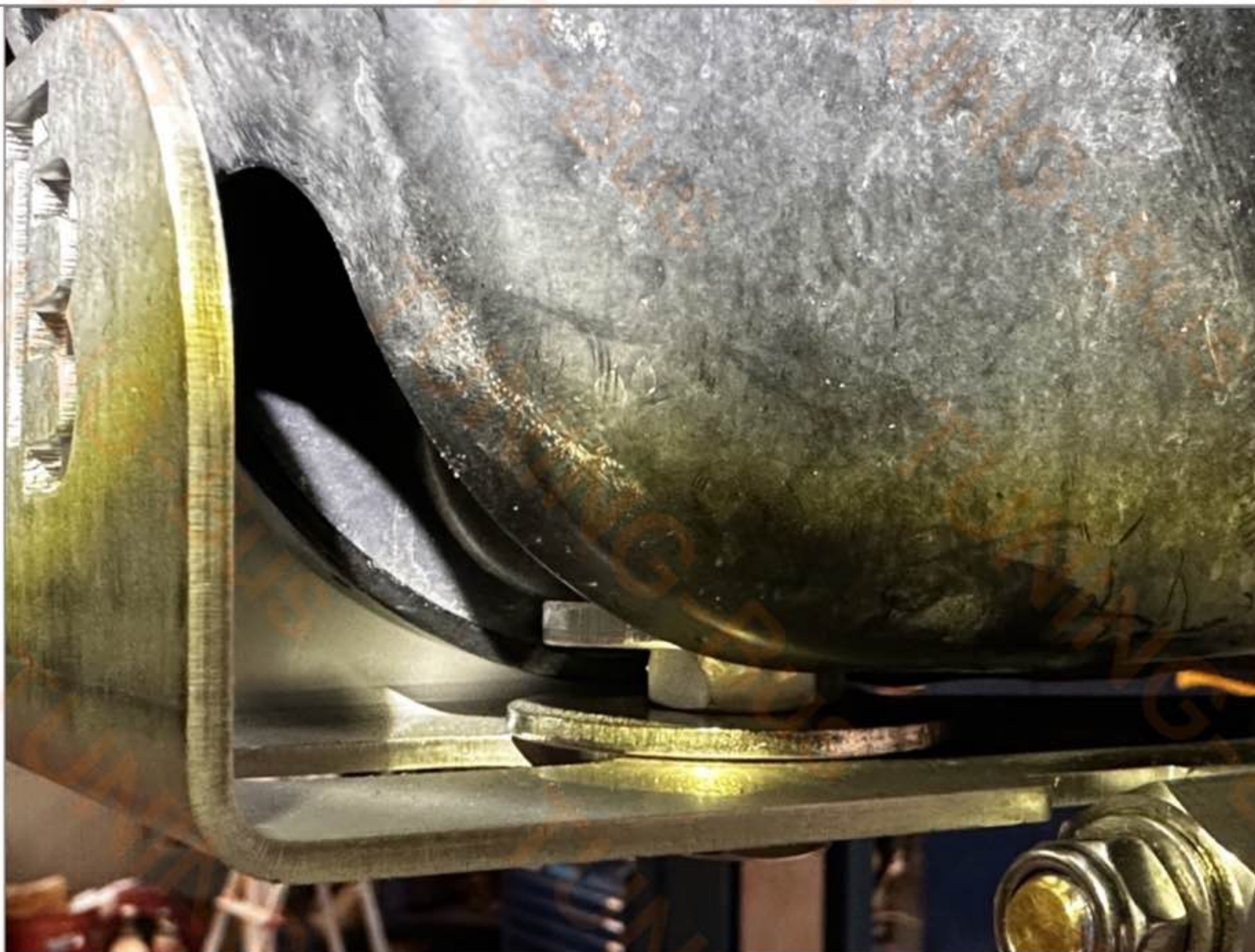
11.

Die zweite Schrauben M10x25 mit einer Unterlegscheibe von vorn durch den Rahmen stecken und leicht anziehen.



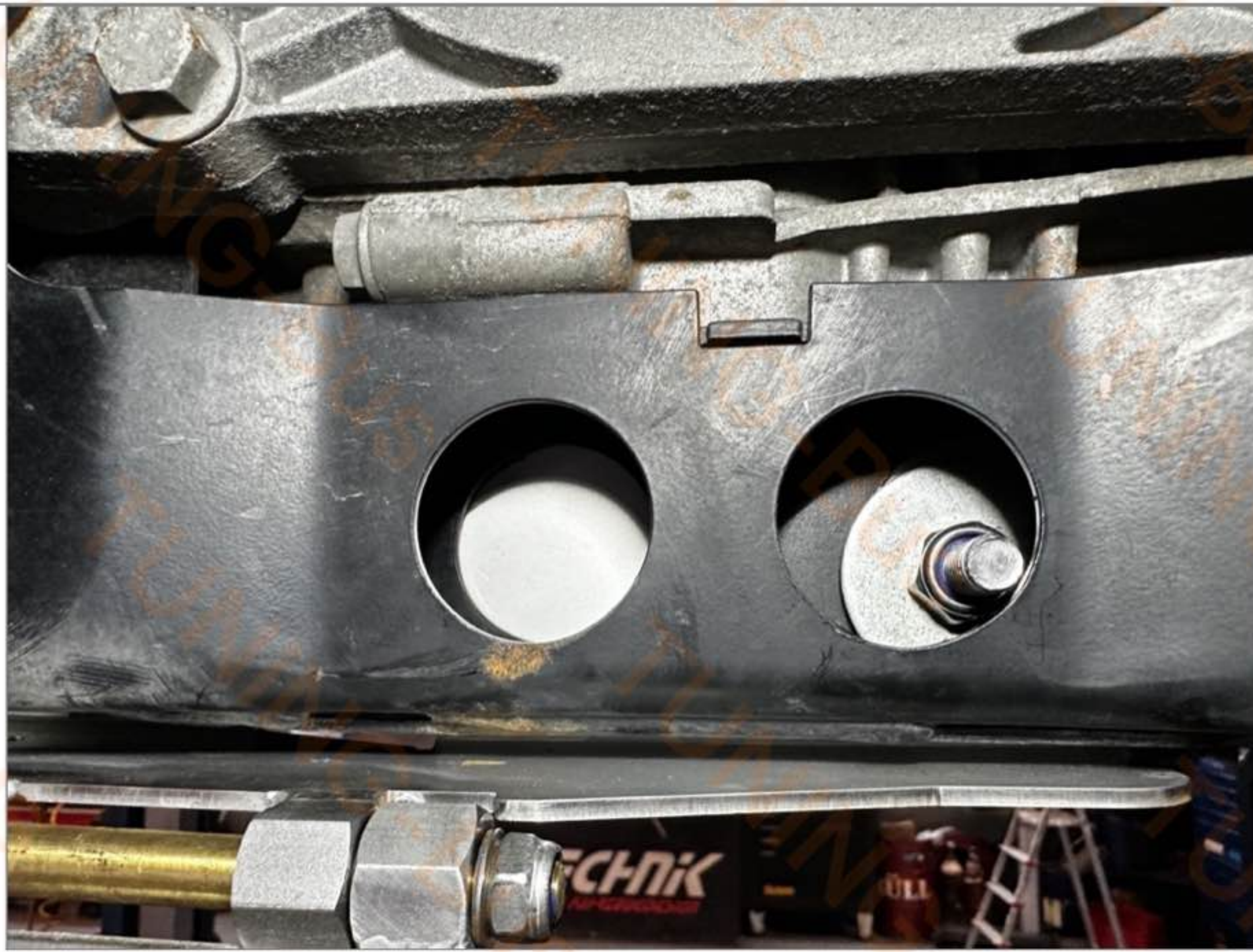
12.

Den mitgelieferten Edelstahlstreifen mit der angehefteten Mutter in den Rahmen einschieben und darauf achten, dass die Mutter nach unten zeigt.



13.

Zwischen Befestigungshalter und unserem Umrüsthalter eine Unterlegscheibe legen und anschließend mit einer Schraube M10x25 leicht anziehen.



14.

Den Halter soweit wie möglich vom Rahmen nach unten hin wegziehen und befestigen.
Darauf Achten, dass sich ca. 10-15mm Luft zwischen Rahmen und Halter befinden.



15.

Die Schrauben mit 60 Nm festziehen und 90° weiterdrehen.

Anpassung Reserveradbügel



16.

Den mitgelieferten oder bereits vorhandenen Bügel mit den dazugehörigen Schrauben anheften.



17.

Den Bügel mit dem Umrüsthalter ausrichten und von unten mit einem Edding die 6 Löcher markieren.



18.

Die angezeichneten Stellen mit einem Körner markieren.



19.

Die Löcher mit einem Bohrer ca. 8,5mm durchbohren und versiegeln.



20.

Den Halter mit den Inbusschrauben am Bügel befestigen.



21.

Die Gummitülle an dem Zwischenadapter zur Hälfte aufschieben.



22.

Diese anschließend am Fahrzeug aufstecken.

Bei einem 18 Zoll Rad muss ein Adapter in der Mitte durchgetrennt werden und ist zusätzlich zu den bereits montierten Adapter zu verwenden.

Bei 17 Zoll ist das nicht notwendig, da diese von der Länger her ausreichen.



23.

Beispiel Adapter: links für 18 Zoll und rechts für 17 Zoll.

Montage Ersatzrad



24.

Das Ersatzrad einlegen und vermitteln, bitte darauf Achten, dass das Ventil nicht auf dem Bügel aufliegt.
Somit kann später die Luft besser am Ersatzrad geprüft werden.



25.

Viel Spass mit unserem TUNING-Bus Umrüstkit.
Bei Fragen senden Sie uns einen E-Mail an kontakt@tuning-bus.de oder kontaktieren den Support unter 0361-5400592.

26.

Das Copyright der Anleitung liegt, wenn nicht anders vermerkt, bei TUNING-Bus.

Jegliche Vervielfältigung bedarf der ausdrücklich Erlaubnis der Firma TUNING-Bus in Schriftform.

**TUNING-Bus
Dieselstraße 4b
99086 Erfurt**