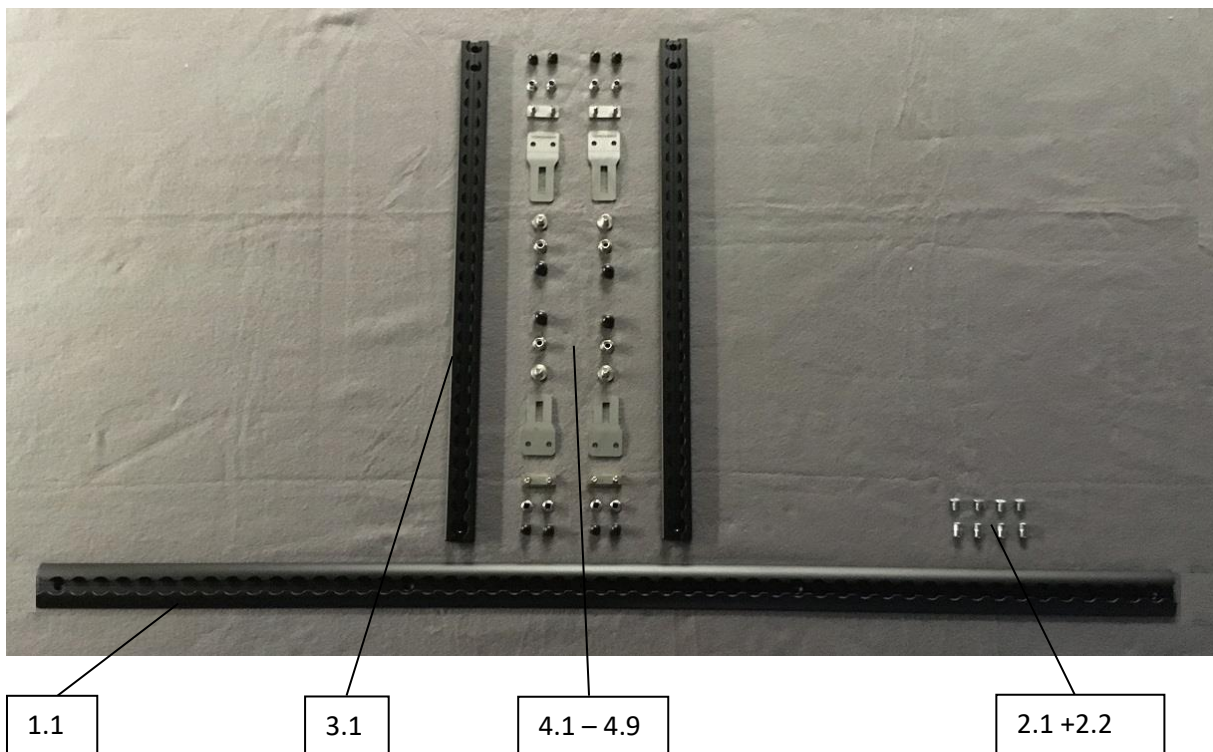


## Montageanleitung

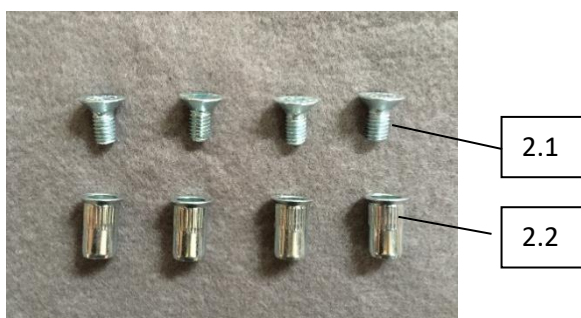
### Zurrschienen-System, seitlich, vor Seitenscheibe HL

#### für den Volkswagen California T5 / T6

Lieferumfang (Einzelteile):

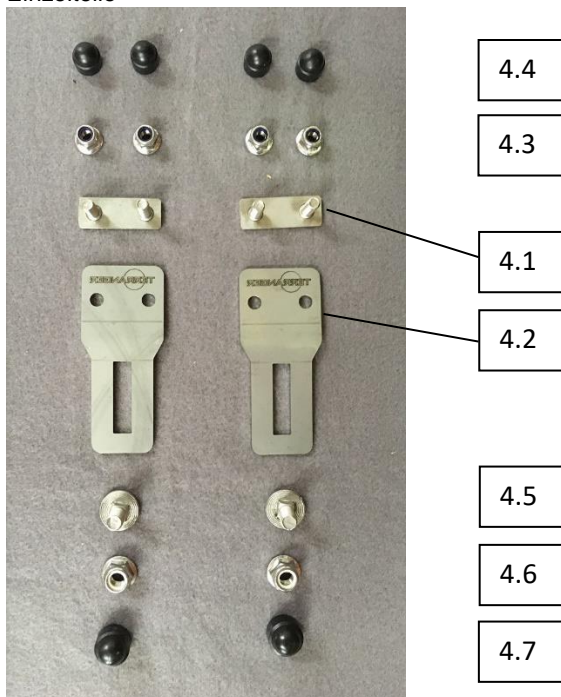


Einzelteile 2.1 + 2.2:



Bauteile 4.1 – 4-9:

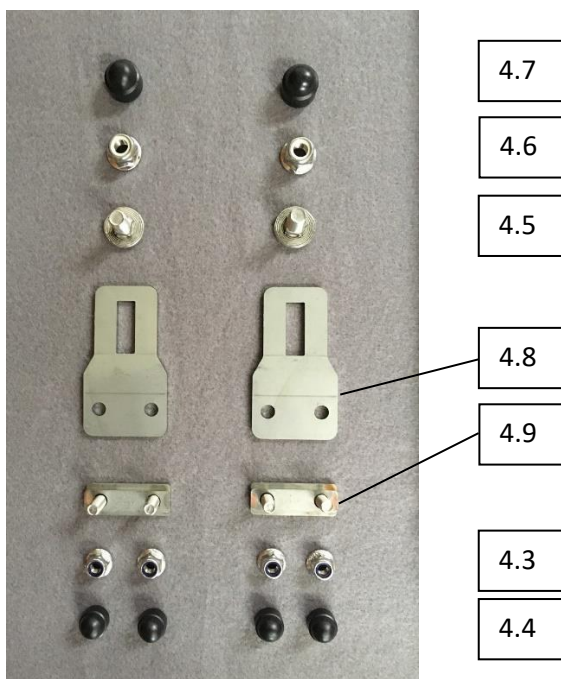
oben:  
 Einzelteile



vormontiert



unten:  
 Einzelteile



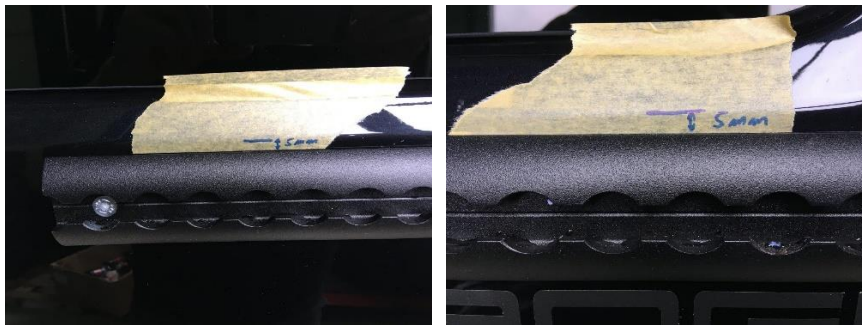
vormontiert



Teil.-Nr.	Menge	Norm / Größe Bezeichnung
1.1	1	Teil-Nr. TA-T5-614-46-001 Airline T5 Cali, seitlich, horizontal, aus Alu, schwarz pulverbeschichtet, 1300 mm lang
2.1	4	DIN 7991 - M6x12 - 8.8 Zn Senkschraube mit Innensechskant
2.2	4	Weg.-Ed 2440-794 Senk-Nietmutter, rund, St Zn, M6 / 1,5-4,5
3.1	2	Teil-Nr. TA-T5-614-42-001 Airline T5 Cali, seitlich, vertikal, aus Alu, schwarz pulverbeschichtet, 625 mm lang
4.1	2	Teil-Nr. TA-T5-614-43-002 Nutenstein T5 Cali Multirail, aus rostfreiem Edelstahl
4.2	2	Teil-Nr. TA-T5-614-44-001 Halblech, oben, T5 Cali, aus rostfreiem Edelstahl
4.3	8	DIN 6926 M6 – A2 – 70 Sicherungsmutter mit Flansch
4.4	8	130 0060 220 03 Ziermutterkappe M6, SW 10, aus Kunststoff, schwarz
4.5	4	DIN 603 M8x20 – A2 - 70 Flachrundschraube mit Vierkantansatz
4.6	4	DIN 6926 M8 – A2 – 70 Sicherungsmutter mit Flansch
4.7	4	130 0080 220 03 Ziermutterkappe M8, SW 13, aus Kunststoff, schwarz
4.8	2	Teil-Nr. TA-T5-614-45-001 Halblech, unten, T5 Cali, aus rostfreiem Edelstahl
4.9	2	Teil-Nr. TA-T5-614-41-002 Nutenstein 2xM6, Airline Zurrsch. ZSB, aus rostfreiem Edelstahl

## Montage

1. Horizontale Airline-Zurrschiene (Teile 1.1) provisorisch am Fahrzeug so positionieren, dass diese 5 mm unterhalb der Sicke in der Karosserie verläuft und 90 mm vor der Karosseriekante (zur Heckklappe) endet, siehe Bilder.



2. Vier Bohrungen für die Nietmuttern anzeichnen, Schiene abnehmen und vier Löcher  $\varnothing$  9 mm bohren. Bohrungen entgraten und gegen Korrosion schützen.

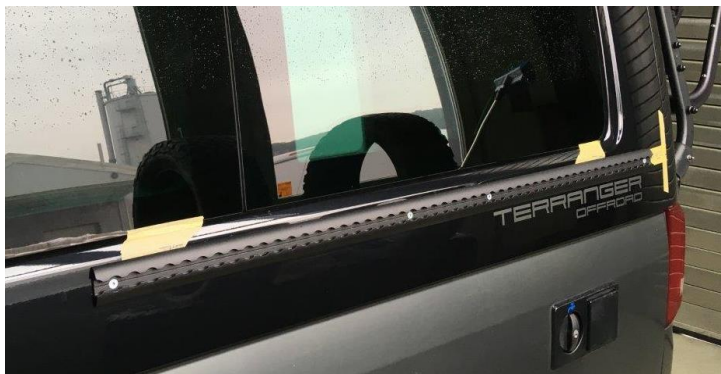


Für das Verkleben empfehlen wir folgende Produkte:

- Sika Aktivator - 205
- Sika Primer - 206 G+P
- Sika Sikaflex - 252

Vor dem Auftragen des Primers muss der Lack mit einem Schleifpad angeraut und anschließend gereinigt werden. Die Verarbeitungs- und Sicherheitshinweise des Klebstoffherstellers sind unbedingt zu beachten!

3. Vier Nietmuttern (Teil 2.2) einsetzen. Die Zurrschiene nun mit Karosseriekleber aufkleben und gleichzeitig mit den vier Schrauben (Teil 2.1) verschrauben.

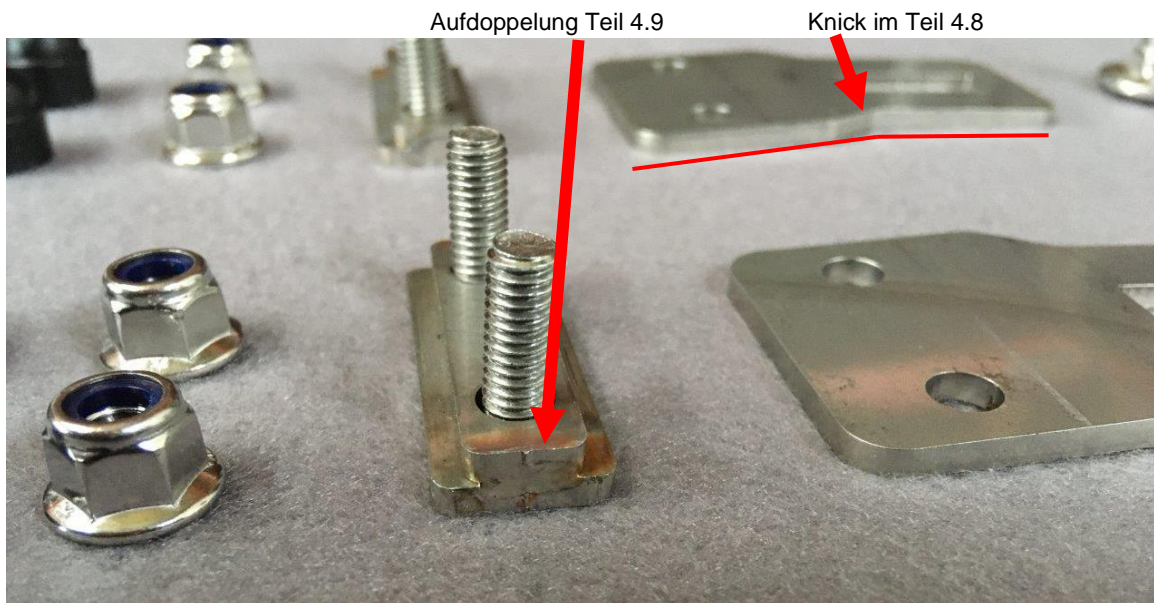


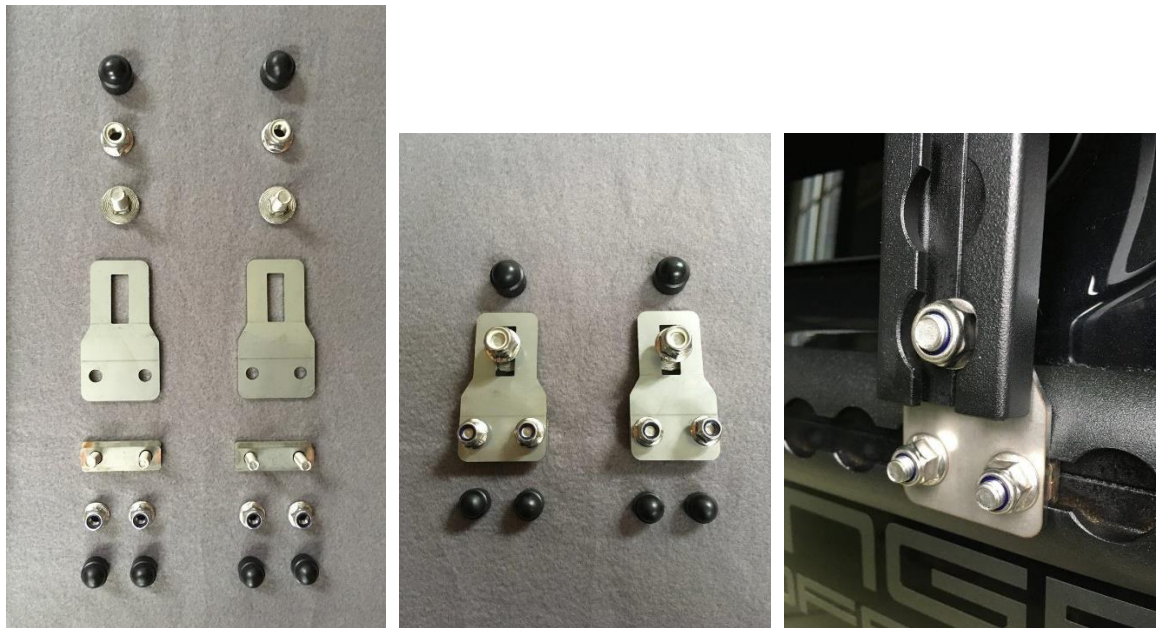
4. Obere Halter (Teile 4.1 – 4.7) montieren:

Teil 4.1 in die originale Multirail des T5 / T6 Californias (oder Multivan) einschieben. Teil 4.2 mit der Beschriftung nach außen auf die Gewindebolzen aufstecken. Muttern M6 (Teil 4.3) aufdrehen, jedoch noch nicht festziehen. Das Bauteil 4.1 (Grundplatte als einfaches Blech) nicht mit dem Bauteil 4.9 (Grundplatte als aufgedoppeltes Blech) verwechseln! Siehe Punkt 5. Alle Gewinde der Schraubenverbindungen aus Edelstahl müssen vor dem Eindrehen gefettet werden.



5. Untere Halter (Teil 4.3 – 4.9) montieren:





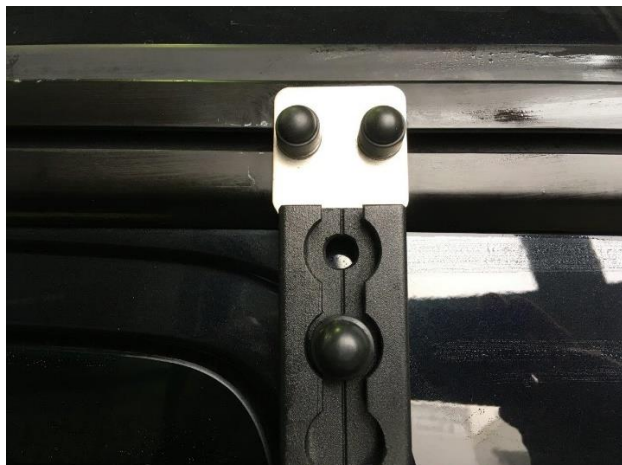
Teil 4.9 in die bereits montierte Zurrschiene einschieben. Teil 4.8 mit dem Knick zum Fahrzeug hin auf die Gewindebolzen aufstecken. Muttern M6 (Teil 4.3) aufdrehen, jedoch noch nicht festziehen.

- Die vier Halteblechsätze (zwei oben, zwei unten) in etwa in dem Abstand und der Position anordnen wie später die vertikalen Zurrschienen angeordnet sein sollen. Die vertikalen Airline Zurrschienen (Teil 3.1) so ausrichten, dass die Seite mit einem Loch unten und die Seite mit zwei Löchern oben ist. Zuerst die untere Seite mit einem Loch mittels Schraube und Mutter M8 (Teil 4.5 + 4.6) lose zusammenbauen. Danach das passende Loch für die obere Schraube M8 (Teil 4.5) auswählen und mit der Mutter M8 (Teil 4.6) lose zusammenbauen. Wenn beide vertikalen Zurrschienen (Teil 3.1) in der gewünschten Position aufgebaut sind, alle Muttern (Teil 4.3 + 4.6) festziehen. Alle Gewinde der Schraubenverbindungen aus Edelstahl müssen vor dem Eindrehen gefettet werden.

Anzugsmoment M6: 10 Nm

Anzugsmoment M8: 20 Nm

- Alle Muttern mit den beiliegenden Abdeckkappen (Teil 4.4 + 4.7) abdecken.



8. Hinweise:

- Der Einbau darf nur von Fachpersonal mit den von uns gelieferten Materialien durchgeführt werden!
- Alle Gewinde der Schraubenverbindungen aus Edelstahl müssen vor dem Eindrehen gefettet werden.
- Alle Schraubverbindungen mit Drehmoment anziehen!

9. Technische Daten:

- Gesamtgewicht ca. 3 kg
- max. Zuladung 30 kg.

10. Beispiele:

